

# Décharges contrôlées selon OTD

---

Décharges contrôlées pour  
matériaux inertes  
et  
Décharges contrôlées bioactives

## PRINCIPES

SESA - 2006

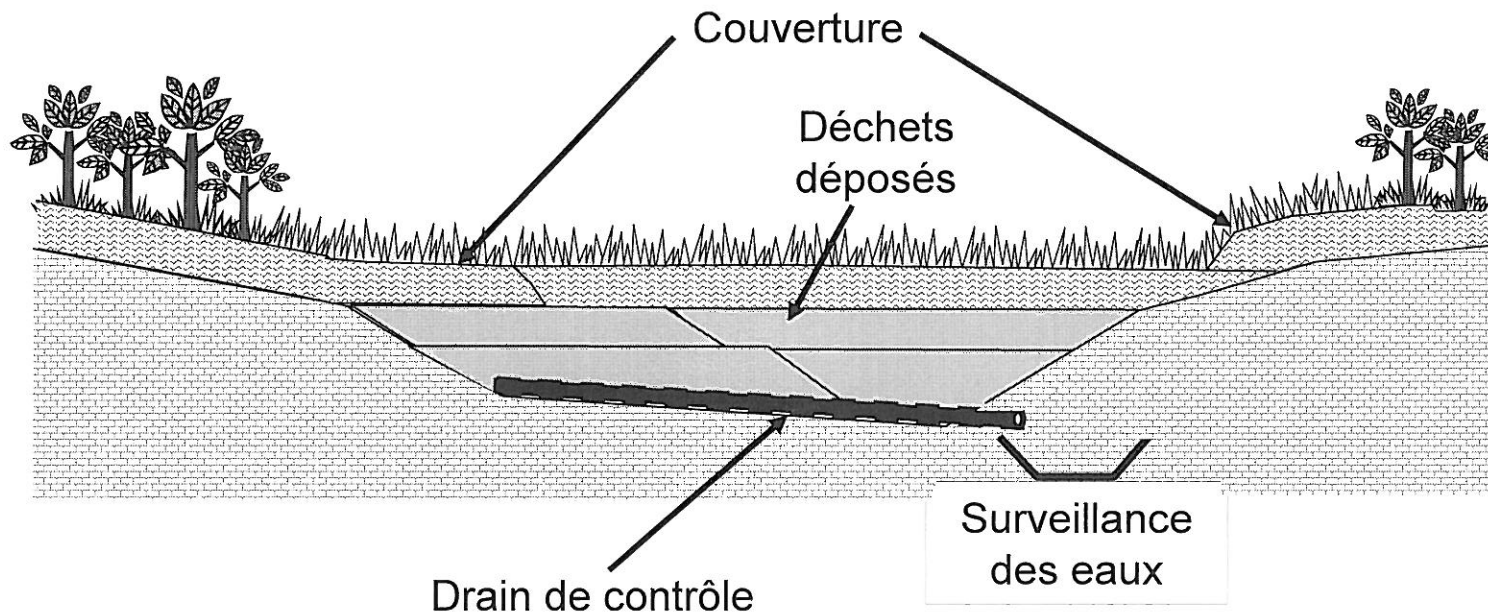
# Qui fait quoi ?

---

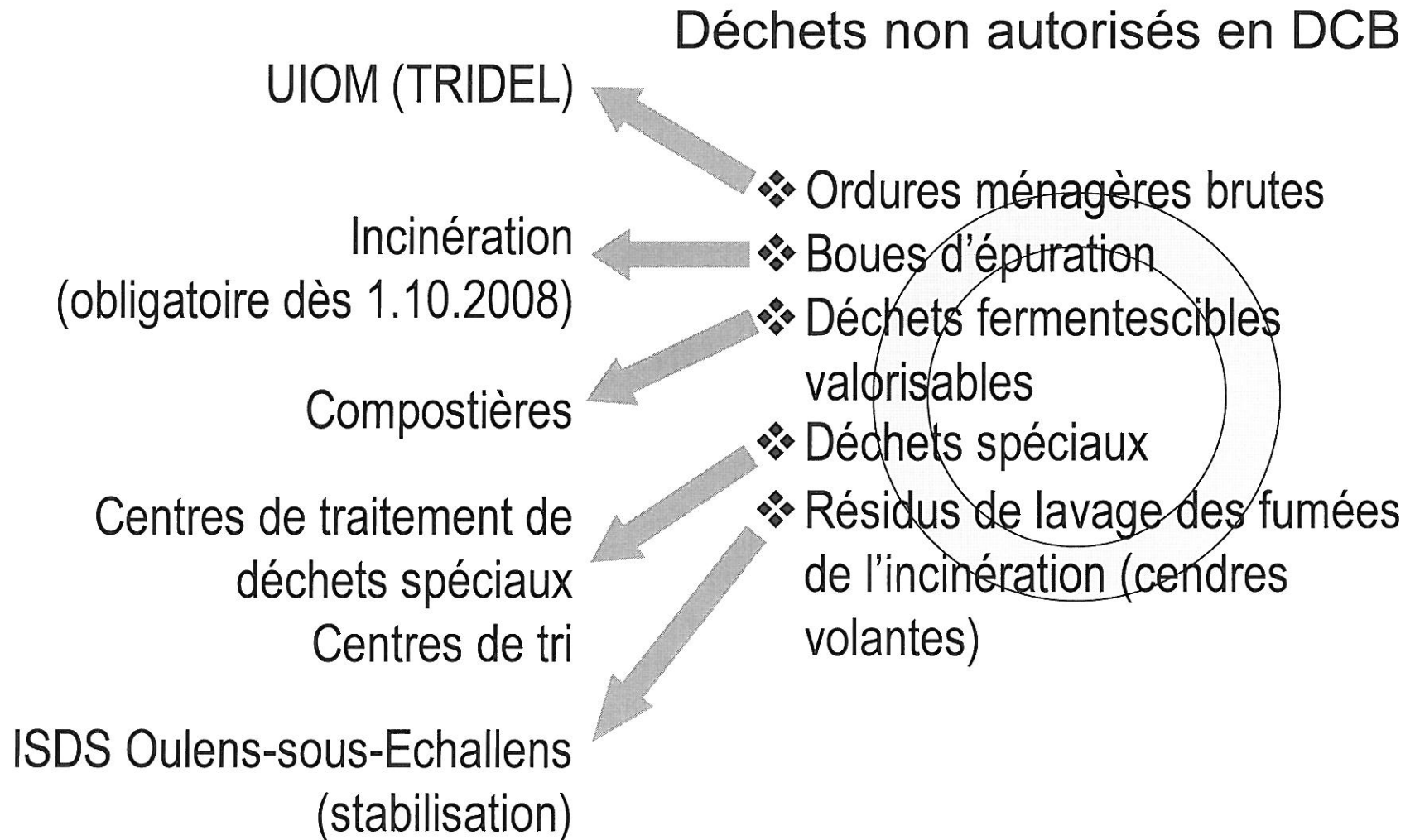
- Service des eaux, sols et assainissement (SESA):
  - Planifie / évalue le besoin
  - Compare
  - Sélectionne
- Groupe de pilotage (SESA, Municipalités):
  - Etudie les contraintes et les variantes
  - Prend les décisions
- Groupe de suivi (Conseils, Associations, Conseil régional, propriétaires):
  - Informe des contraintes
  - Donne son avis
  - Est consulté sur tous les aspects du projet

# Qu'est-ce qu'une DDCMI ?

Décharge contrôlée pour matériaux inertes  
Schéma de principe



# Quels déchets en DCB?



# Quels déchets en DCB?

## Déchets autorisés en DCB

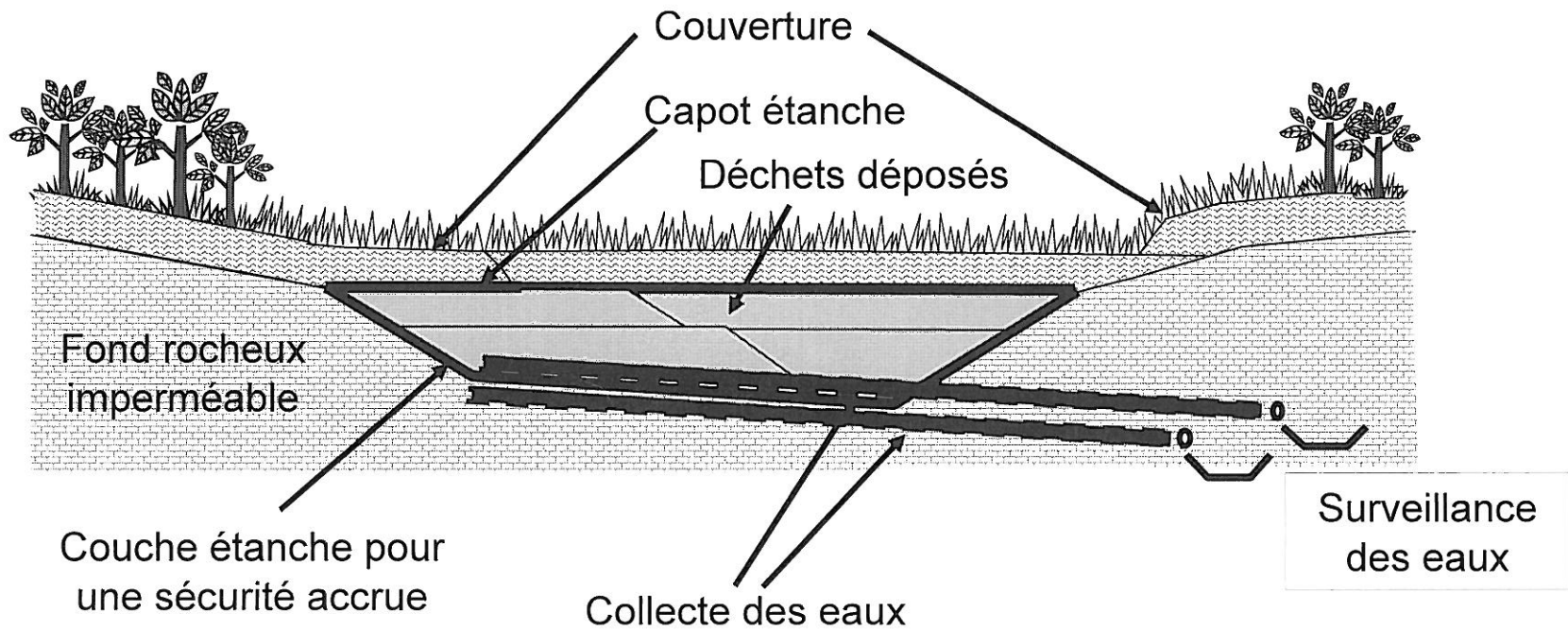
- ❖ Résidus solides d'incinération des ordures ménagères (scories)
- ❖ Cendres volantes après traitement (lavage acide) mélangées aux scories
- ❖ Résidus solides d'incinération des boues d'épuration
- ❖ Résidus de tri de déchets de chantier
- ❖ Déchets fermentescibles non valorisables
- ❖ Revêtements bitumineux
- ❖ Terres polluées après traitement
- ❖ Sables de STEP
- ❖ Fonds de digesteur de STEP (très petites quantités et planifiable)

## Déchets non autorisés en DCB

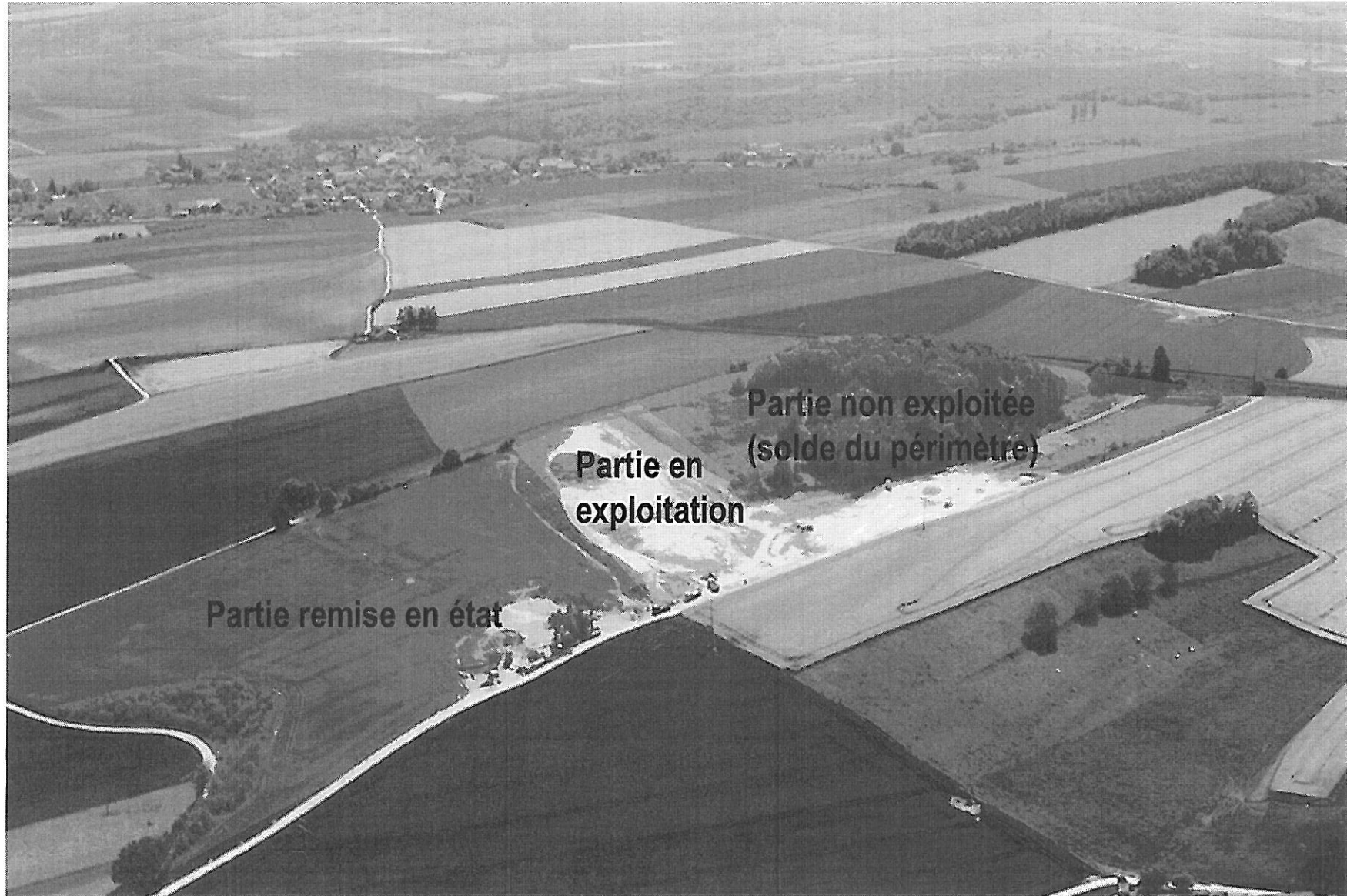
- ❖ Ordures ménagères brutes
- ❖ Boues d'épuration
- ❖ Déchets fermentescibles valorisables
- ❖ Déchets spéciaux
- ❖ Résidus de lavage des fumées de l'incinération (cendres volantes)

# Qu'est-ce qu'une DCB ?

Décharge contrôlée bioactive  
Schéma de principe



# Un exemple de DCMI: Décharge de Valebin - Bofflens



# Un exemple de DCMI: Décharge de Valebin - Bofflens

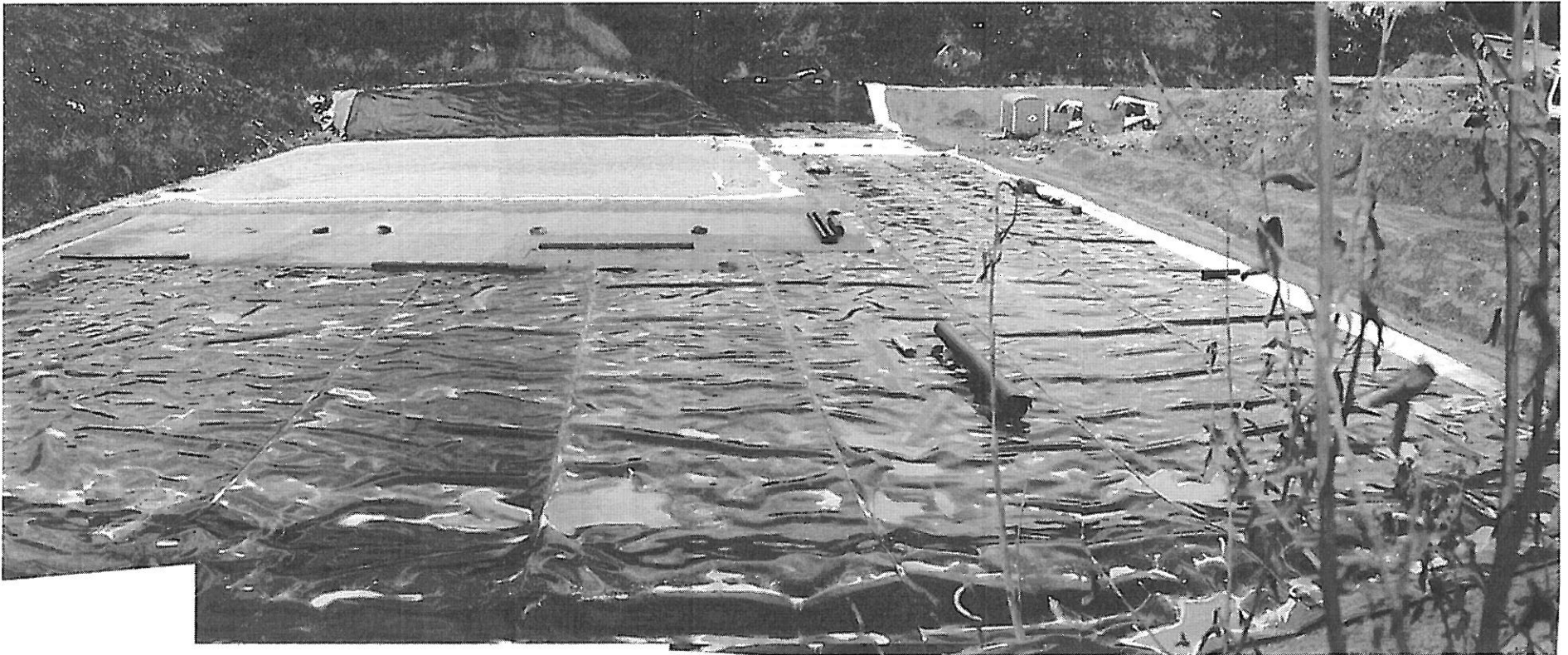


Front de la décharge



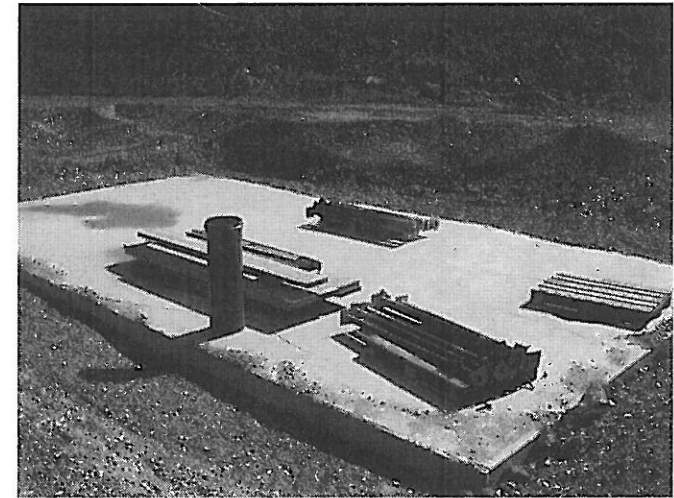
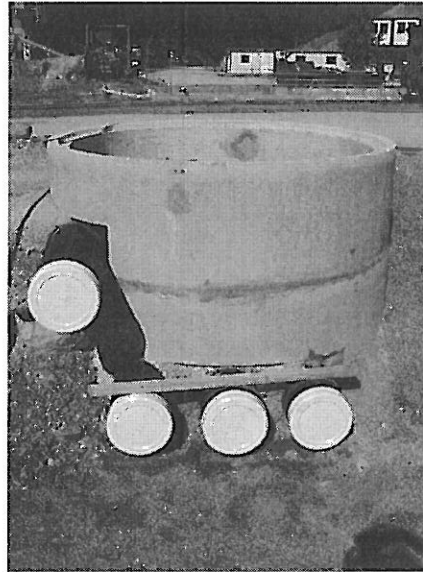


# Un exemple de DCB: Décharge Sur Crusille – Valeyres-sous-Montagny



Aménagement du casier à scories n° 2

# Un exemple de DCB: Décharge du Lessus – St-Triphon



## Aménagements du casier à scories

système de drainage

chambre de contrôle des eaux

citerne

# Un exemple de DCB: Décharge du Lessus – St-Triphon



Casier à scories et casier à bitumes en début d'exploitation

# Schéma de la procédure

